

CLASIFICADORA DE AVES

Modelo No. CPI-001



El Modelo CPI-001 Cantrell permitira rapidamente y limpiamente cortar la parte trasera de la pie del avé que ha sido separada por la máquina separadora.

La posición positiva y la entrada en ambas partes, frontal y lateral de mitad garantiza que no dejara que arrastre el gancho al revés ó causando que omita su corte. El tiempo correcto del producto hacia la máquina es asegurado por el transporte aéreo impulsado por propulsion directa. Adicionalmente, El Clasificador puede ser ajustado para distribuir las aves a diferentes estaciones en la misma linea de halving. Manufacturada en acero inoxidable y polymer, El CPI-001 requier de poco mantenimiento execpto del engrase ocacional de los ejes y el afilamiento ocacional de las cuchillas.

Cantrell Machine Co., Inc.

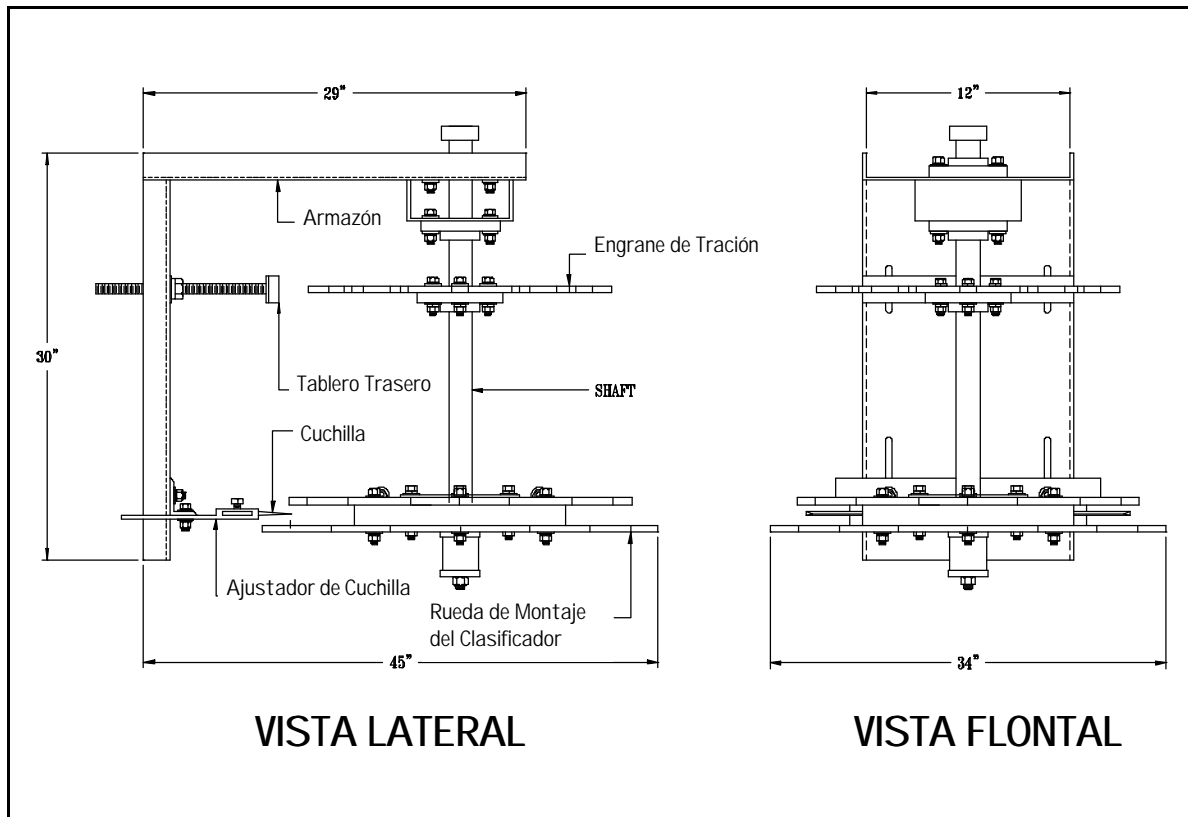
P O Box 757
1400 S. Bradford Street
Gainesville, Ga. 30503

Phone: 770-536-3611
Fax: 770-531-0832
www.cantrell.com



CLASIFICADORA DE AVES

Modelo No. CPI-001



ESPECIFICACIONES TECNICAS

Poder:	Impulsado por Transportador Aereo
Capacidad:	9,000 Aves Por Hora
Posición en Línea:	Despues del Bird Halver
Altura:	30" Maxima
Longitud:	45" Maxima
Ancho:	34" Maxima

Las especificaciones anotadas son las más recientes al terminar esta publicación. Sin embargo, continuando con nuestras medidas de mejorar nuestros productos nos reservamos el derecho de cambiar el diseño sin aviso u obligación de modificar ninguna máquina anteriormente vendida o entregada.

Cantrell Machine Co., Inc.

P O Box 757 1400 S. Bradford Street

Gainesville, Ga. 30503

770-536-3611

770-531-0832